

TIG-Little-Schweißbrenner

WIG-Schweißbrenner



WIG-Schweißbrenner - TIG-Little-Schweißbrenner

TIG-Little 150/260

Ausrüstung ab Werk:

- Elektrodenhalter: Ø 2,4 mm
- Gasdüse: Ø 10 mm, Größe 8
- Wolframelektrode E3 (lila): Ø 2,4 mm
- Brennerkappe „mittel“

TIG 150 GRIP Little GD HFL



- Gasgekühlter WIG-Schweißbrenner mit hochflexiblem Schlauchpaket (High-Flex-Leder)
- Doppeldrucktaste
- Maschinenseitig ist eine 5-polige Anschlussbuchse erforderlich
- Bei Verwendung an 8-poligen Schweißgeräten kann alternativ der Adapter „ADAP 8-5 POL“ verwendet werden
- Besonders kompakte GRIP-Griffschale, bestens geeignet für schwer zugängliche Schweißaufgaben
- Exzellente HF-Sicherheit



Einschaltdauer DC-	150 A / 35 %
Einschaltdauer AC	105 A / 35 %
Anschluss Steuerleitung	Tuchel, 5-polig
Brenneranschluss	Dezentral 35 mm ² (Ø-Dorn 13 mm)
Schutzgasleitung	G 1/4" RH, Überwurfmutter

Bezeichnung	Länge Schlauchpaket	VPE	Artikel-Nr.	PG	Preis pro St.
	m				
WIG-Schweißbrenner, gasgekühlt	4,0	1	394-512292-10600	E4	272,00 €
	8,0		394-512292-10608	E4	333,00 €

TIG 150 GRIP Little GD HFL U/D



- Gasgekühlter WIG-Schweißbrenner mit hochflexiblem Schlauchpaket (High-Flex-Leder)
- Einstellen von Schweißstrom, bei Synergic-Steuerung auch Jobumschaltung möglich
- Passend zu Geräten der Tatrix-DC und AC/DC-Serie, sowie Picotig 200 AC/DC
- Maschinenseitig ist eine 8-polige Anschlussbuchse erforderlich
- Besonders kompakte GRIP-Griffschale, bestens geeignet für schwer zugängliche Schweißaufgaben
- Exzellente HF-Sicherheit



Einschaltdauer DC-	150 A / 35 %
Einschaltdauer AC	105 A / 35 %
Anschluss Steuerleitung	Burndy, 8-polig
Brenneranschluss	Dezentral 35 mm ² (Ø-Dorn 13 mm)
Schutzgasleitung	G 1/4" RH, Überwurfmutter

Bezeichnung	Länge Schlauchpaket	VPE	Artikel-Nr.	PG	Preis pro St.
	m				
WIG-Schweißbrenner, Up/Down, gasgekühlt	4,0	1	394-512292-10200	E4	322,00 €
	8,0		394-512292-10208	E4	385,00 €

TIG 260 GRIP Little WD HFL



- Wassergekühlter WIG-Schweißbrenner mit hochflexiblem Schlauchpaket (High-Flex-Leder)
- Doppeldrucktaste
- Maschinenseitig ist eine 5-polige Anschlussbuchse erforderlich
- Bei Verwendung an 8-poligen Schweißgeräten kann alternativ der Adapter „ADAP 8-5 POL“ verwendet werden
- Besonders kompakte GRIP-Griffschale, bestens geeignet für schwer zugängliche Schweißaufgaben
- Exzellente HF-Sicherheit



Einschaltdauer DC-	260 A / 100 %
Einschaltdauer AC	185 A / 100 %
Anschluss Steuerleitung	Tuchel, 5-polig
Brenneranschluss	Dezentral 35 mm ² (Ø-Dorn 13 mm)
Schutzgasleitung	G 1/4" RH, Überwurfmutter

Bezeichnung	Länge Schlauchpaket	VPE	Artikel-Nr.	PG	Preis pro St.
	m				
WIG-Schweißbrenner, wassergekühlt	4,0	1	394-510991-10600	E4	354,00 €
	8,0		394-510991-10608	E4	430,00 €

TIG 260 GRIP Little WD U/D HFL



- Wassergekühlter WIG-Schweißbrenner mit hochflexiblem Schlauchpaket (High-Flex-Leder)
- Einstellen von Schweißstrom, bei Synergic-Steuerung auch Jobumschaltung möglich
- Passend zu Geräten der Tetric-DC und AC/DC-Serie, sowie Picotig 200 AC/DC
- 8-polige Anschlussbuchse erforderlich
- Maschinenseitig ist eine 8-polige Anschlussbuchse erforderlich
- Besonders kompakte GRIP-Griffschale, bestens geeignet für schwer zugängliche Schweißaufgaben
- Exzellente HF-Sicherheit



Einschaltdauer DC-	260 A / 100 %
Einschaltdauer AC	185 A / 100 %
Anschluss Steuerleitung	Burndy, 8-polig
Brenneranschluss	Dezentral 35 mm ² (Ø-Dorn 13 mm)
Schutzgasleitung	G 1/4" RH, Überwurfmutter

Bezeichnung	Länge Schlauchpaket	VPE	Artikel-Nr.	PG	Preis pro St.
	m				
WIG-Schweißbrenner, Up/Down, wassergekühlt	4,0	1	394-510991-10200	E4	401,00 €
	8,0		394-510991-10208	E4	477,00 €

WIG-Schweißbrenner - TIG-Little-Schweißbrenner

TIG-Little SR 20

Ausrüstung ab Werk:

- Spannhülsegehäuse: Ø 2,4 mm
- Gasdüse: Ø 11 mm, Größe 7
- Wolframelektrode E3 (lila): Ø 2,4 mm
- Brennerkappe „mittel“

TIG-SR 20 GRIP Little WD HFL



- Wassergekühlter WIG-Schweißbrenner mit hochflexiblem Schlauchpaket (High-Flex-Leder)
- Doppeldrucktaste
- Besonders kompakte GRIP-Griffschale, bestens geeignet für schwer zugängliche Schweißaufgaben
- SR-Verschleißteil kompatibel
- Exzellente HF-Sicherheit



Einschaltdauer DC-	240 A / 100 %
Einschaltdauer AC	170 A / 100 %
Anschluss Steuerleitung	Tuchel, 5-polig
Brenneranschluss	Dezentral 35 mm ² (Ø-Dorn 13 mm)

Bezeichnung	Länge Schlauchpaket	VPE	Artikel-Nr.	PG	Preis pro St.
	m				
WIG-Schweißbrenner, wassergekühlt	4,0	1	394-511446-10600	E4	261,00 €
	8,0		394-511446-10608	E4	310,00 €

TIG-SR 20 GRIP Little WD U/D HFL



- Wassergekühlter WIG-Schweißbrenner mit hochflexiblem Schlauchpaket (High-Flex-Leder)
- Einstellen von Schweißstrom, bei Synergic-Steuerung auch Jobumschaltung möglich
- Passend zu Geräten der Tatrix-DC und AC/DC-Serie, sowie Picotig 200 AC/DC
- Maschinenseitig ist eine 8-polige Anschlussbuchse erforderlich
- Besonders kompakte GRIP-Griffschale, bestens geeignet für schwer zugängliche Schweißaufgaben
- SR-Verschleißteil kompatibel
- Exzellente HF-Sicherheit



Einschaltdauer DC-	240 A / 100 %
Einschaltdauer AC	170 A / 100 %
Anschluss Steuerleitung	Burndy, 8-polig
Brenneranschluss	Dezentral 35 mm ² (Ø-Dorn 13 mm)

Bezeichnung	Länge Schlauchpaket	VPE	Artikel-Nr.	PG	Preis pro St.
	m				
WIG-Schweißbrenner, wassergekühlt	4,0	1	394-511446-10200	E4	307,00 €
	8,0		394-511446-10208	E4	357,00 €

HAUPTSITZ

EWM AG
Dr. Günter-Henle-Straße 8 | 56271 Mündersbach | Deutschland
Tel: +49 2680 181-0 | Fax: -244
www.ewm-group.com | info@ewm-group.com

TECHNOLOGIEZENTRUM

EWM AG
Forststraße 7-13 | 56271 Mündersbach | Deutschland
Tel: +49 2680 181-0 | Fax: -144
www.ewm-group.com | info@ewm-group.com

PRODUKTION, VERTRIEB UND SERVICE

EWM AG
Dr. Günter-Henle-Straße 8 | 56271 Mündersbach | Deutschland
Tel: +49 2680 181-0 | Fax: -244
www.ewm-group.com | info@ewm-group.com

EWM HIGHTEC WELDING s.r.o.
9. května 718 / 31 | 407 53 Jiřikov | Tschechische Republik
Tel: +420 412 358-551 | Fax: -504
www.ewm-jirikov.cz | info@ewm-jirikov.cz

EWM HIGH TECHNOLOGY (Kunshan) Ltd.
10 Yuanshan Road, Kunshan | New & Hi-tech Industry Development Zone
Kunshan City | Jiangsu | Post code 215300 | Volksrepublik China
Tel: +86 512 57867-188 | Fax: -182
www.ewm.cn | info@ewm-group.cn

VERTRIEBS- UND SERVICE STANDORTE DEUTSCHLAND

EWM AG | Vertriebs- und Technologiezentrum Nossen
Gewerbstraße 8 | 01683 Nossen
Tel: +49 35242 6512-0 | Fax: -20
www.ewm-nossen.de | info@ewm-nossen.de

EWM AG | Vertriebs- und Technologiezentrum Rathenow
Grünauer Fenn 4 | 14712 Rathenow
Tel: +49 3385 49402-0 | Fax: -20
www.ewm-rathenow.de | info@ewm-rathenow.de

EWM AG | Vertriebs- und Technologiezentrum Wittstock
Ruppiner Straße 6 | 16909 Wittstock
Tel: +49 3394 40009-0 | Fax: -20
www.ewm-wittstock.de | info@ewm-wittstock.de

EWM AG | Vertriebs- und Technologiezentrum Göttingen
Rudolf-Winkel-Straße 7-9 | 37079 Göttingen
Tel: +49 551 3070713-0 | Fax: -20
www.ewm-goettingen.de | info@ewm-goettingen.de

EWM AG | Vertriebs- und Technologiezentrum Ibbenbüren
Gildestraße 23 | 49477 Ibbenbüren
Tel: +49 5451 93683-0 | Fax: -20
www.ewm-ibbenbueren.de | info@ewm-ibbenbueren.de

EWM AG | Vertriebs- und Technologiezentrum Pulheim
Dieselstraße 9b | 50259 Pulheim
Tel: +49 2238 46466-0 | Fax: -14
www.ewm-pulheim.de | info@ewm-pulheim.de

EWM AG | Vertriebs- und Technologiezentrum Koblenz
August-Horch-Strasse 13a | 56070 Koblenz
Tel: +49 261 963754-0 | Fax: -10
www.ewm-koblenz.de | info@ewm-koblenz.de

EWM AG | Vertriebs- und Technologiezentrum Siegen
Köhlerweg 29 | 57250 Netphen
Tel: +49 2738 69241-0 | Fax: -20
www.ewm-siegen.de | info@ewm-siegen.de

EWM AG | Vertriebs- und Technologiezentrum Stuttgart
Schelmenwasenstr. 23 | 70567 Stuttgart-Fasanenhof
Tel: +49 711 633 929-0 | Fax: -20
www.ewm-stuttgart.de | info@ewm-stuttgart.de

EWM AG | Vertriebs- und Technologiezentrum Singen
Hohenkräher Brühl 6 | 78259 Mühlhausen-Ehingen
Tel: +49 7733 5039-0 | Fax: -79
www.ewm-singen.de | info@ewm-singen.de

EWM AG | Vertriebs- und Technologiezentrum München
Gadastraße 18a | 85232 Bergkirchen
Tel: +49 8142 284584-0 | Fax: -9
www.ewm-muenchen.de | info@ewm-muenchen.de

EWM AG | Vertriebs- und Technologiezentrum Tettngang
Karlsdorfer Straße 43 | 88069 Tettngang
Tel: +49 7542 97998-0 | Fax: -29
www.ewm-tettngang.de | info@ewm-tettngang.de

EWM AG | Vertriebs- und Technologiezentrum Neu-Ulm
Heinkelstraße 8 | 89231 Neu-Ulm
Tel: +49 731 7047939-0 | Fax: -15
www.ewm-neu-ulm.de | info@ewm-neu-ulm.de

VERTRIEBS- UND SERVICE STANDORTE INTERNATIONAL

China

EWM HIGH TECHNOLOGY (Kunshan) Ltd.
10 Yuanshan Road, Kunshan | New & Hi-tech Industry Development Zone
Kunshan City | Jiangsu | Post code 215300 | Volksrepublik China
Tel: +86 512 57867-188 | Fax: -182
www.ewm.cn | info@ewm-group.cn

Österreich

EWM HIGHTEC WELDING GmbH
Gewerbstraße 7 | 4653 Eberstalzell | Österreich
Tel: +43 7241 28400-0 | Fax: -20
www.ewm-austria.at | info@ewm-austria.at

Türkei

EWM KAYNAK SİSTEMLERİ TİC. LTD. ŞTİ.
Orhangazi Mah. Mimsan San. Sit. 1714. Sok. 22/B blok No:12-14
34538 Esenyurt | İstanbul · Türkei
Tel: +90 212 494 32 19
www.ewm.com.tr | turkey@ewm-group.com

Großbritannien

EWM HIGHTEC WELDING UK Ltd.
Unit 2B Coopies Way | Coopies Lane Industrial Estate
Morpeth | Northumberland | NE61 6JN | Großbritannien
Tel: +44 1670-505875 | Fax: -514305
www.ewm-morpeth.co.uk | info@ewm-morpeth.co.uk

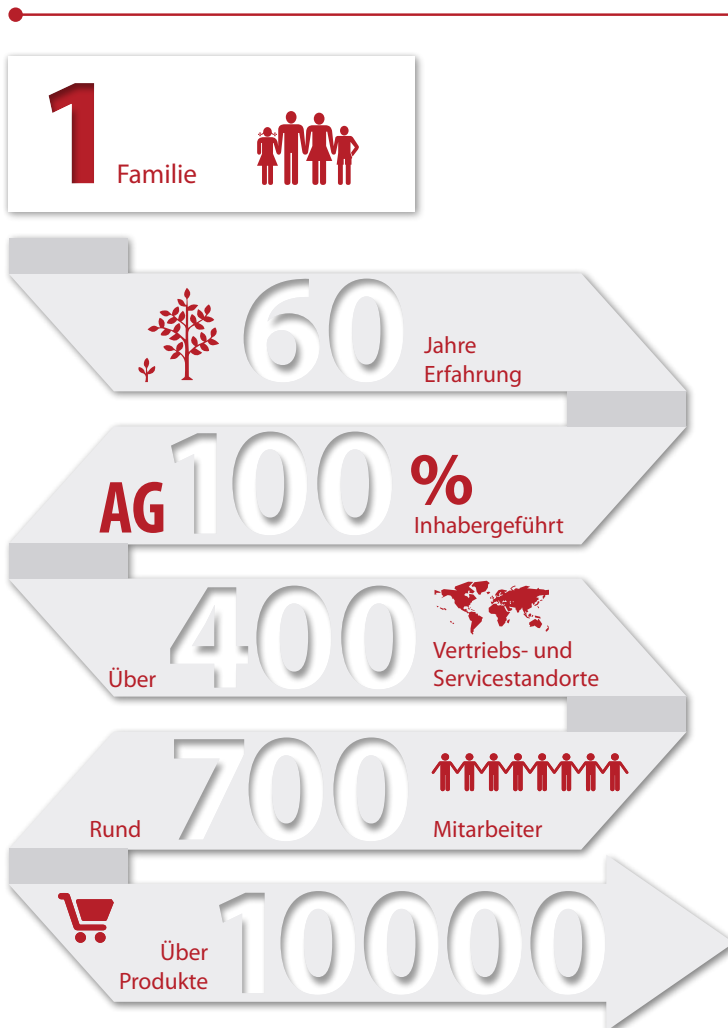
Tschechische Republik

EWM HIGHTEC WELDING s.r.o.
Vertriebs- und Servicezentrum Benesov u Prahy
Tyršova 2106 | 256 01 Benešov u Prahy | Tschechische Republik
Tel: +420 317 729-517 | Fax: -712
www.ewm-benesov.cz | info@ewm-benesov.cz

Polen

EWM AG Oddział w Polsce
Gdańska 13A | 70-661 Stettin | Polen
Tel: +48 91 433 08 70
www.ewm-stettin.pl | info@ewm-stettin.pl

Sie möchten mehr erfahren? Rufen Sie uns an oder mailen Sie uns! Wir sind gerne für Sie da.
Tel.: +49 02680 181-0 | www.ewm-group.com/kontakt



Qualität aus Deutschland


Die EWM AG ist Deutschlands größter Hersteller und weltweit einer der wichtigsten Anbieter und Technologietreiber für Lichtbogen-Schweißtechnik.

Mit zukunftsweisenden und nachhaltigen Komplettlösungen für Industriekunden bis hin zu Handwerksbetrieben und einer großen Portion Leidenschaft lebt das Familienunternehmen aus Mündersbach seit mehr als 60 Jahren sein Leitmotiv „WE ARE WELDING“.

1 Partner für die gesamte Schweißtechnik 

EWM AG

Dr. Günter-Henle-Straße 8
D-56271 Mündersbach
Tel.: +49 2680 181-0 | Fax: -244
www.ewm-group.com
info@ewm-group.com

Besuchen Sie uns! 

Verkauf | Beratung | Service